

agateway

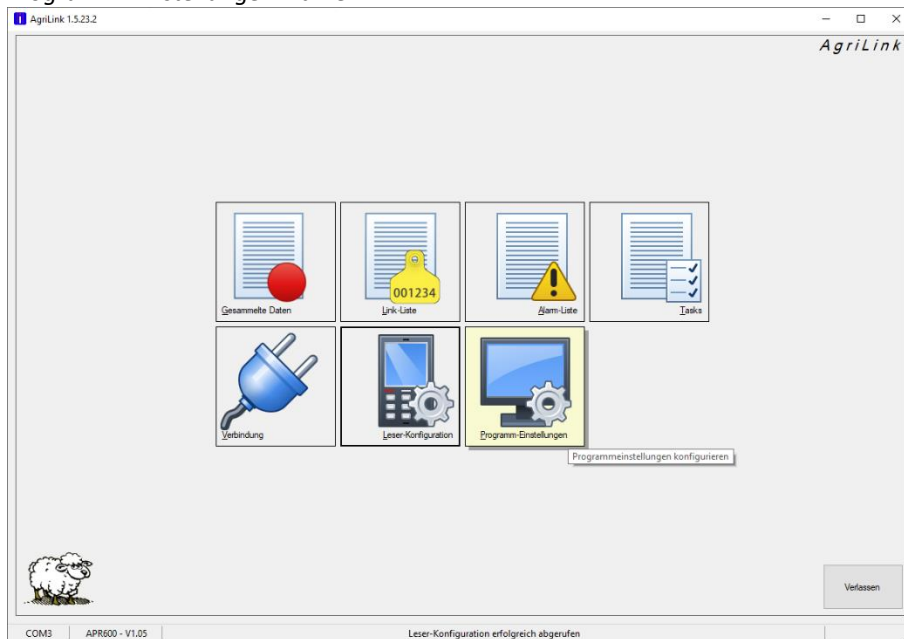
Stabilität Bluetooth-Verbindung zu Smartphones

1 Einleitung

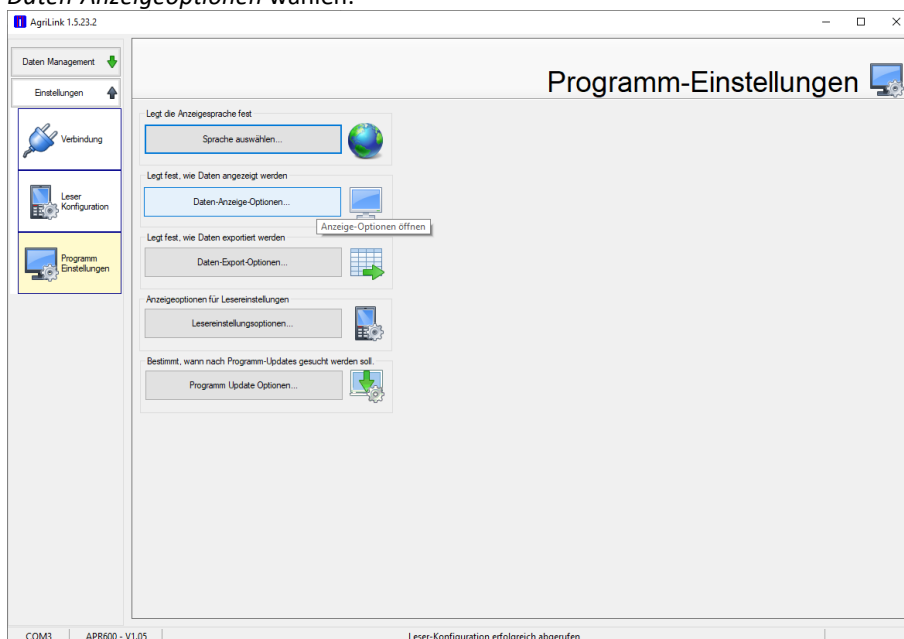
Vorwiegend bei Android Smartphones kann der Austausch von grösseren Datenmengen über Bluetooth problematisch sein. Es werden dann nicht alle Daten übertragen, z.Bsp. bei umfangreichen Taskdaten. Hierbei hilft es, die Kommunikationsgeschwindigkeit des Bluetooth-Moduls auf dem Leser zu reduzieren. Dies können Sie mit einer Einstellung im Programm AgriLink vornehmen. Auf dem Leser selbst kann diese Einstellung nicht vorgenommen werden.

2 Vorgehen

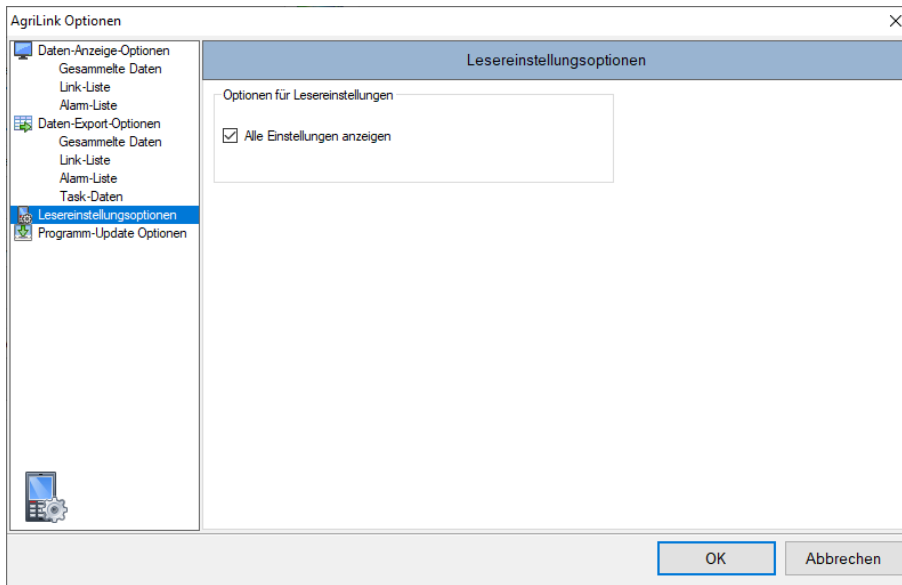
1. AgriLink starten
2. Eingeschalteten Leser über das USB-Kabel verbinden
3. **Programm-Einstellungen** wählen:



4. **Daten-Anzeigeoptionen** wählen:

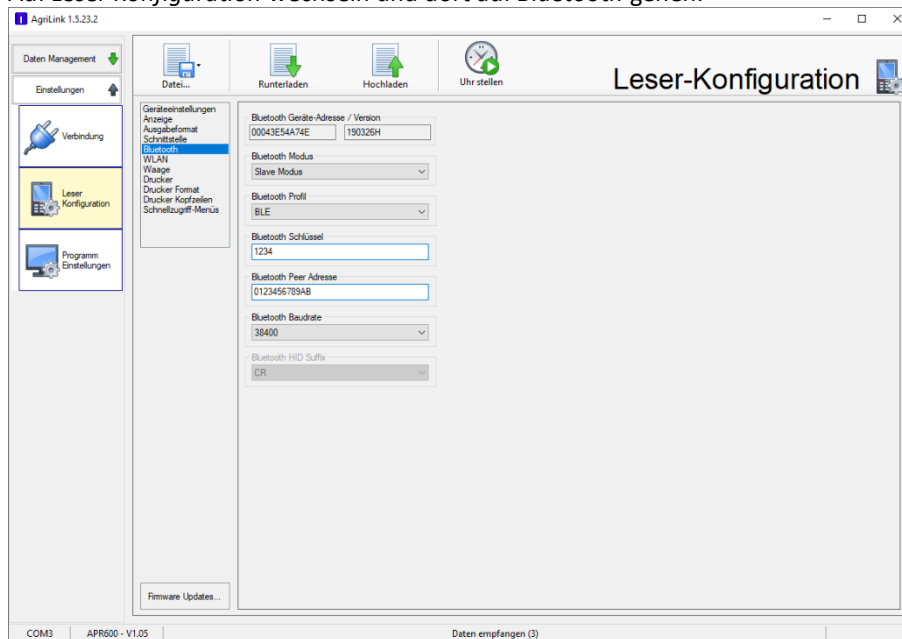


5. Lesereinstellungsoptionen wählen und dann *Alle Einstellungen anzeigen* selektieren:

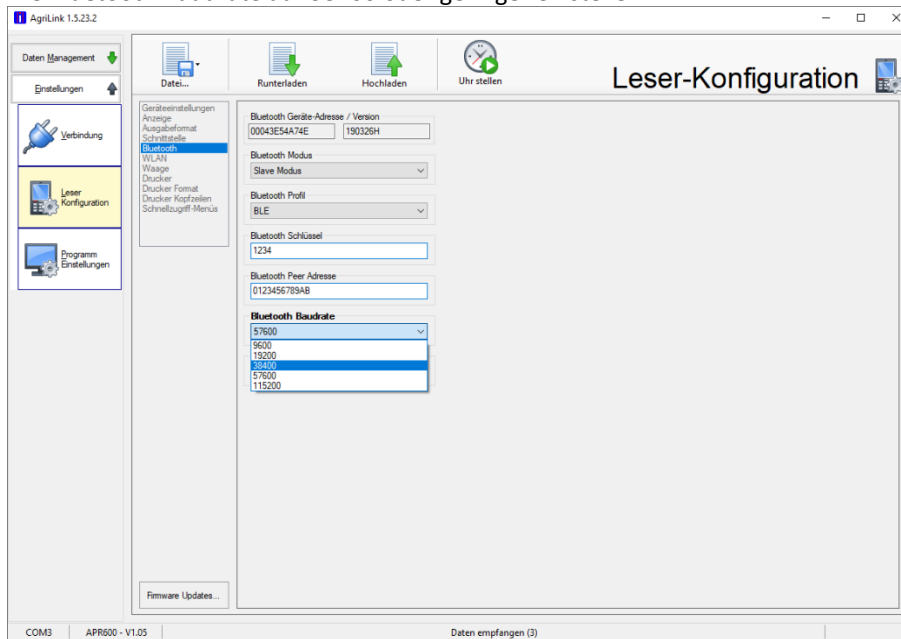


Mit OK bestätigen

6. Auf *Leser Konfiguration* wechseln und dort auf *Bluetooth* gehen:

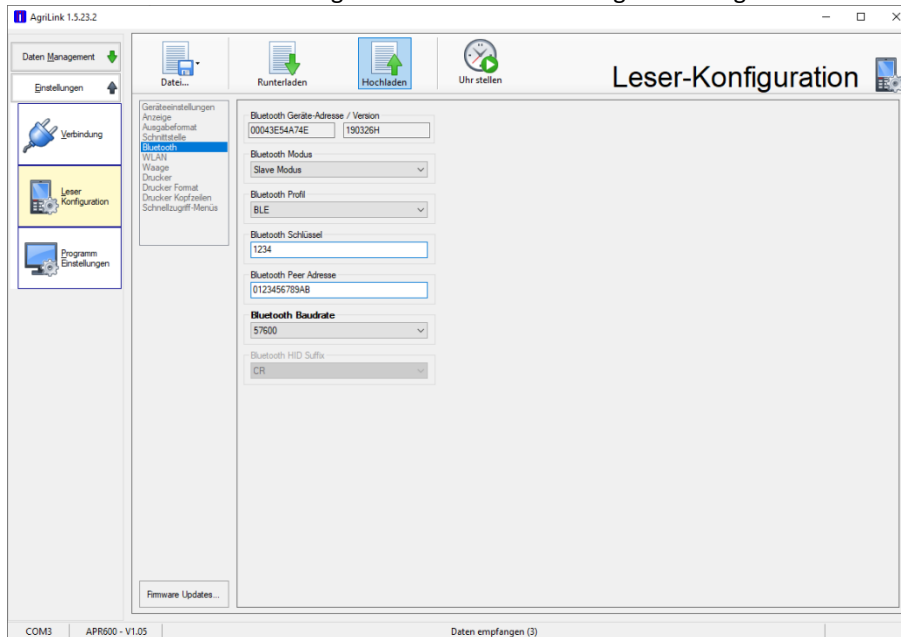


7. Die Bluetooth Baudrate auf 38400 oder geringer einstellen:



Wichtig: die Änderung wird erst nach dem Hochladen der Einstellung auf dem Leser dauerhaft gespeichert. Die Fettschrift des Titels der jeweiligen Einstellung signalisiert eine geänderte Einstellung.

8. Mittels *Hochladen* die neu eingestellte Kommunikationsgeschwindigkeit auf den Leser übertragen:



Sollte die Übertragung der Taskdaten auf Ihr Smartphone dennoch nicht zufriedenstellen funktionieren, reduzieren Sie die Distanz zwischen Leser und Smartphone (1m ist ausreichend nah) und reduzieren Sie allenfalls die Übertragungsrates erneut um eine Stufe. Die Übertragungsdauer erhöht sich dadurch geringfügig.

Wichtig: nehmen Sie keine weiteren Änderungen vor, die Sie nicht zwingend benötigen. Unbedacht vorgenommene Änderungen können die Funktion oder das Zusammenspiel mit den TVD Tasks und agateway beeinträchtigen.